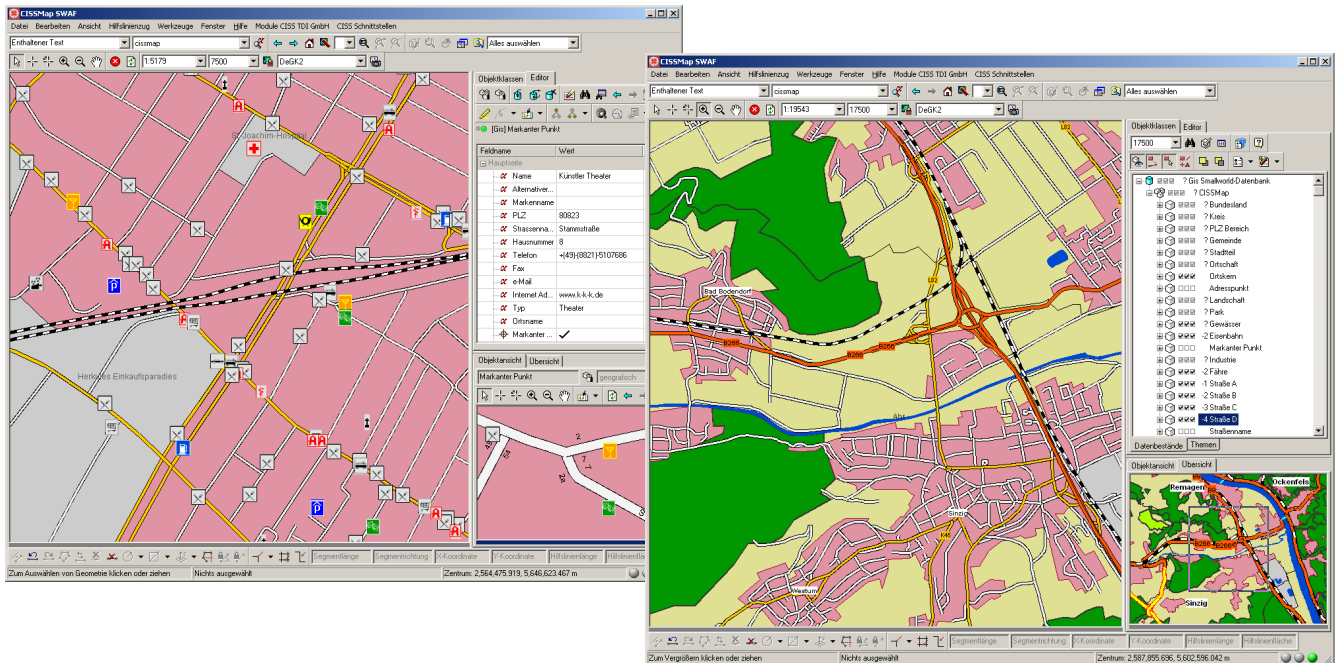




CISSMap für Smallworld Digitale Straßendaten von CISS TDI



Allgemeines

Immer mehr Anwender erkennen den Wert und Anwendungsnutzen von digitalen Straßendaten. CISSMap ist europaweit verfügbar und ersetzt eine Vielzahl analoger Stadtpläne und Straßenkarten. Diese Vektordaten sind in einem einheitlichen Datenmodell für Smallworld und für viele andere Systeme (u.a. Oracle) verfügbar. CISSMap wird aus dem jeweils aktuellen Release des Tele Atlas Produktes MultiNet oder dem aktuellen Datenbestand NAVTEQ-Premium-Ausprägung generiert.

Anwendungsgebiete

CISSMap kann als Übersichtskarte mit schneller Suche nach Lokationen, für Standortanalysen, zum Verschneiden mit eigenen Daten oder zur Aufwertung von Hintergrundrasterkarten anderer Herkunft durch Überlagern ausgewählter Objektklassen genutzt werden. So kann CISSMap u.a. im Geomarketing für die Kennzeichnung von Werbestandorten eingesetzt werden, beim Versorgungsunternehmen zur Orientierung über das eigene Leitungsnetz oder bei der Polizei zur Visualisierung von Unfallstellen.

Dateninhalte

CISSMap enthält folgende Informationen:

- Adresspunkt
- Bundesland, Kreis, Gemeinde, zum Teil Stadtteil
- Eisenbahn, Fähre
- Gewässer
- Hausnummernbereiche auch mit eigener graphischer Darstellung
- Industrie, Landschaft, Park
- Markanter Punkt (wie Tankstelle, Hotel etc.)
- Ortschaft mit Fläche und Ortskern
- Postleitzahlenbereich
- Straßen und Straßenabschnitte mit Namen (wie Autobahnen, Bundes- und Landstraßen, Hauptstraßen, lokale Straßen sowie im Bau befindliche Straßen), unterteilt in Kategorien A, B, C und D

Weitere kartografische Merkmale wie Namen von Ortschaften können ebenfalls visualisiert werden. Die aufgeführten Inhalte können innerhalb Europas von Land zu Land variieren.

Besondere Vorzüge von CISSMap

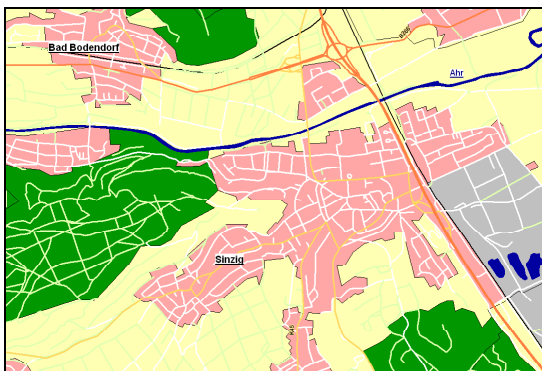
Bei der Datenaufbereitung wird die Konvertierungssoftware CITRA eingesetzt. Diese ermöglicht eine Lieferung von digitalen Straßendaten, die optimal auf den Bedarf des Kunden abgestimmt sind. CISSMap ist erhältlich für überschaubare Bereiche (z.B. für das Gebiet einer Kommune), für einzelne Regionen oder Bundesländer sowie für größere Bereiche wie beispielsweise für die gesamte Bundesrepublik oder zahlreiche Länder in Europa, und das in einheitlicher Ausprägung.

Die Konvertierungssoftware CITRA unterstützt ebenso ein Herausfiltern von Informationen nach thematischen und inhaltlichen Kriterien und damit eine bedarfsgerechte Anpassung an individuelle Anforderungen. Durch Verzicht auf bestimmte Inhalte des kompletten Straßendatenangebotes sind Preisreduktionen möglich.

CISSMap ist topaktuell und wird zweimal jährlich aktualisiert.

Sonstiges

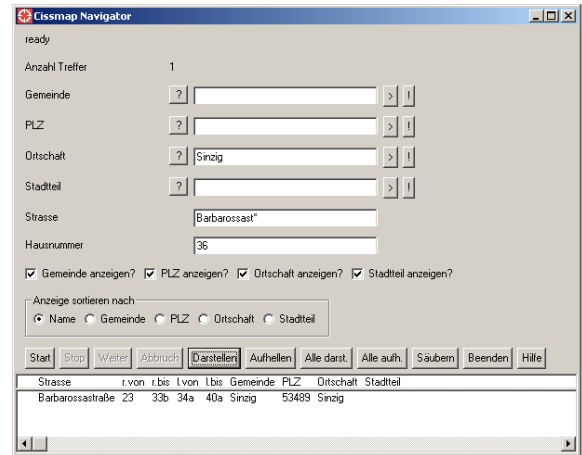
- Für das Standardprodukt CISSMap gibt es mehrere Ergänzungen:
 - CISSMap-Wirtschaftswege
 - CISSMap-Hauskoordinaten (Quelle: amtliche Landesvermessungen)
 - CISSMap-Adressen (Quelle: Deutsche Post Direkt GmbH)
- Diese Zusatzprodukte verleihen CISSMap außergewöhnliche Mehrwerte wie die präzise Referenzierung von Adressen oder das Auffinden auch abseits gelegener Betriebsmittel.



CISSMap ergänzt um CISSMap-Wirtschaftswege

- Ergänzend bietet CISS TDI ein Zusatzmodul zum Auffinden von Lokationen an. Der **CISSMap Navigator** ermöglicht die schnelle Suche nach Straßen und Hausnummern in Gemeinden,

Stadtteilen, Ortschaften und in Postleitzahlenbereichen. Die gefundenen Lokationen können im CISSMap Navigator markiert und dargestellt werden. Bei der Eingabe sind Wildcards möglich.



CISSMap Navigator

- CISS TDI kann CISSMap unter Oracle Spatial so bereitstellen, dass neben Smallworld weitere Systeme wie ArcView, GeoMedia oder MapInfo auf denselben CISSMap-Datenbestand zugreifen können.
- CISSMap ist für alle gängigen Zielsysteme erhältlich. Es können neben Smallworld (VMDS, Oracle) u.a. folgende Systeme und proprietäre Formate bedarfsgerecht beliefert werden:
 - CITRA als neutrales ASCII-Datenformat zur Übernahme in weitere Datenformate
 - ESRI-Formate (Shape, GDB)
 - GeoMedia (Access-Warehouse, Oracle)
 - MapInfo (Tab-Dateien, MIF/MID)
 - SICAD (SQD)
- CISSMap kann mit anderen Daten wie z.B. Adressdaten verschnitten werden.
- CISS TDI pflegt enge Partnerschaften mit GE Energy Germany GmbH, NAVTEQ GmbH und Tele Atlas NV.

NAVTEQ™



Die abgebildeten Daten wurden mit freundlicher Genehmigung von Tele Atlas NV und NAVTEQ GmbH für Präsentationszwecke zur Verfügung gestellt. Die verwendeten Markennamen und Softwarebezeichnungen sind eingetragene Warenzeichen der jeweils genannten Firmen.

Weitere Informationen erhalten Sie im Internet unter www.ciss.de oder per Mail: ciss@ciss.de