

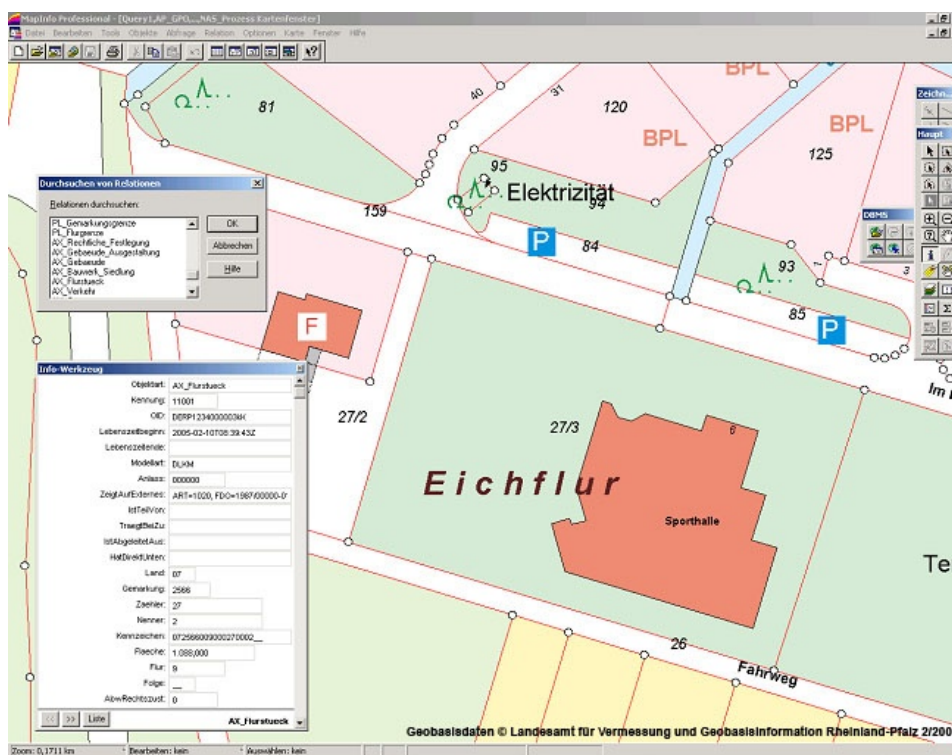
## MapInfo® ALKIS®-Reader

### Allgemeines

Der MapInfo® ALKIS®-Reader wurde von MapInfo und CISS TDI gemeinsam entwickelt. Damit steht eine leicht bedienbare Lösung für den ALKIS®-Datenimport aus dem NAS-Format in das MapInfo TAB-Format zur Verfügung.

Mit dem ALKIS®-Reader lässt sich das komplexe Datenmodell des Amtlichen Liegenschaftskataster-Informationssystems (ALKIS®) anwenderfreundlich in leicht zugängliche Datenstrukturen nach MapInfo überführen. Für den Nutzer der Daten entfällt die Entwicklung eines geeigneten Datenmodells in MapInfo und die Abbildung der Daten darauf.

Das Ergebnis der Datenkonvertierung ist ein vollständiger Datenbestand, der in der grafischen Ausprägung den amtlichen Vorgaben entspricht.



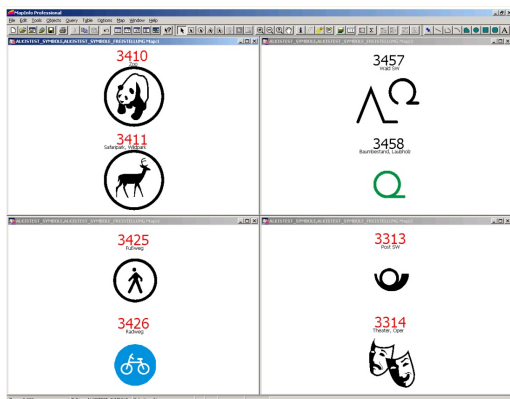
### Leistungsmerkmale

Der Reader verarbeitet Daten aus dem ALKIS®-Grunddatenbestand nach den vorgegebenen Regeln, insbesondere hinsichtlich der Präsentation. Objekte, die im Standard-Objektartenkatalog nicht enthalten sind, werden in besonderen Relationen entsprechend gekennzeichnet und abgelegt, so dass ein vollständiges Kartenbild sichergestellt ist.

Die Präsentationsgrafik wird einerseits für die in den Daten enthaltenen Präsentationsobjekte erstellt. Auf der anderen Seite sieht ALKIS® vor, dass für zahlreiche Objekte die Präsentationsobjekte generiert werden müssen, wenn sie in den Quelldaten nicht enthalten sind. Der ALKIS®-Reader erzeugt dementsprechend Präsentationsobjekte gemäß den Präsentationsregeln der GeoInfoDok wie beispielsweise Gebäudesymbole und Beschriftungen.

Bei der Präsentation der Daten werden im Lieferumfang enthaltene TrueType-Fonts genutzt. Bei Bedarf kann die Präsentation spezifisch an die jeweiligen Erfordernisse des Nutzers mit der Layerkontrolle angepasst werden.

Sachdaten werden vollständig und benutzerfreundlich aufbereitet übernommen. Geometriefreie Zwischentabellen stellen die Relationen zwischen den einzelnen Objekten her. Die Namensgebung der Relationen und Sachdaten orientiert sich weitgehend an den Namen aus der NAS-XML-Schema-datei.



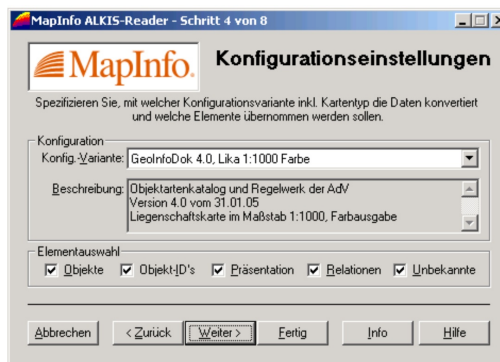
Beispiele für ALKIS®-Symbole in MapInfo

## Bedienung

Der ALKIS®-Reader ist als integrierte Windows-Applikation aus MapInfo Professional oder als Kommandozeilenapplikation (Batch) aufrufbar. Letzteres ist bei Konvertierung größerer Anzahlen von Dateien nützlich.

Die Dialogfenster im interaktiven Betrieb sind übersichtlich gegliedert und selbsterklärend.

Ist der Importvorgang beendet, erhält der Nutzer eine Statusmeldung zur Umsetzung. Detaillierte Meldungen werden auf Wunsch in einer Protokolldatei ausgegeben.



Beispiel für ein Dialogfenster

Im interaktiven Betrieb wird der Nutzer durch eine ausführliche Online-Hilfe unterstützt.